

XLII SEMINARIO INTERNACIONAL DE PAÍSES LATINOS EUROPA – AMÉRICA

Sylvia Meljem Enríquez de Rivera

Vicepresidente de Asuntos Internacionales

IMCP

**Directora del Departamento Académico de Contabilidad
y del Centro de Vinculación e Investigación Contable**

(CEVIC)

ITAM





WEBINAR

XLII SEMINARIO INTERNACIONAL DE PAÍSES LATINOS EUROPA – AMÉRICA



**Reportes Integrados, una
necesidad creciente en
temas de transparencia y
cumplimiento de las
empresas**



CILEA
Comité de Integración Latino
Europa - América



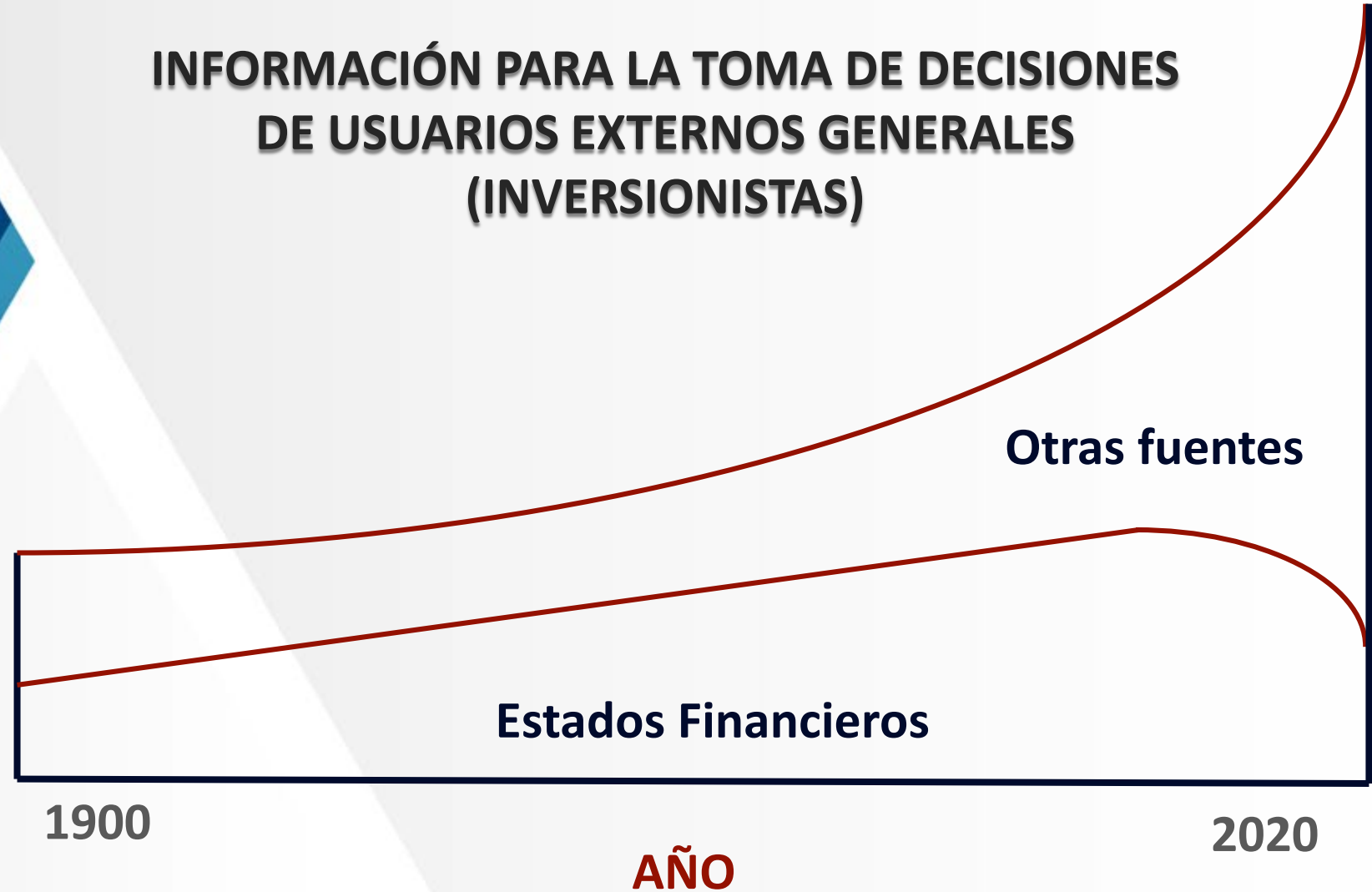
IMCP

WEBINAR

XLII SEMINARIO INTERNACIONAL DE PAÍSES LATINOS EUROPA - AMÉRICA

ANTECEDENTES

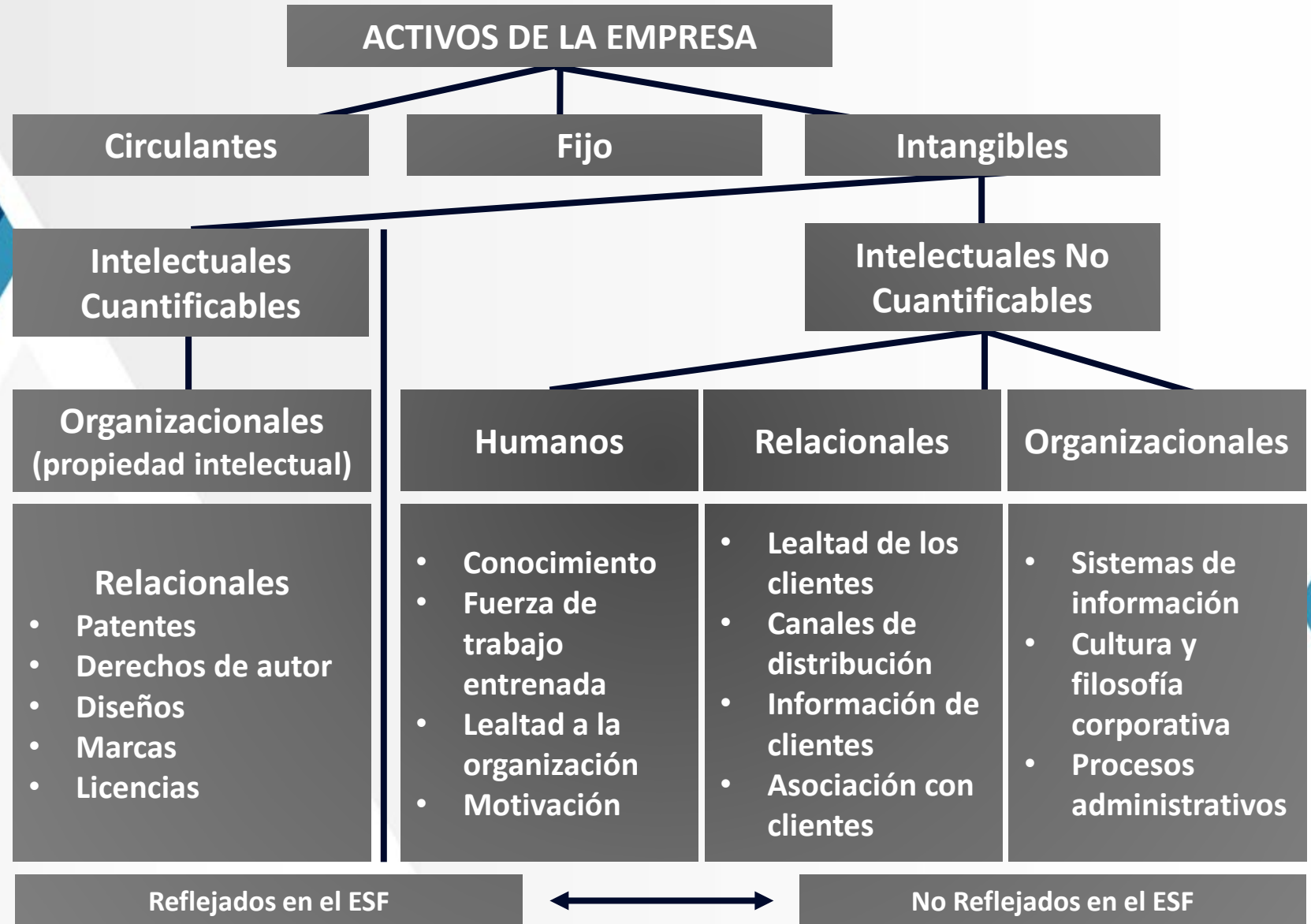
INFORMACIÓN PARA LA TOMA DE DECISIONES DE USUARIOS EXTERNOS GENERALES (INVERSIONISTAS)



LIMITACIONES EN EL USO DE LOS ESTADOS FINANCIEROS

Los Estados Financieros, especialmente el Estado de Situación Financiera, presentan el valor contable de los recursos y obligaciones de la entidad, **cuantificables confiablemente** con base en las Normas de Información Financiera y **no pretenden presentar el valor razonable de la entidad en su conjunto**. Por ende, **los Estados Financieros no reconocen otros elementos esenciales de la entidad, tales como los recursos humanos o capital intelectual, el producto, la marca, el mercado, etc.**





Información Financiera y no financiera utilizada por los usuarios generales

Información Financiera provista por la entidad

Estados Financieros Básicos

Estados Financieros

- Estados Financieros Básicos
- Notas a los mismos, *por ejemplo:*
 - Políticas contables
 - Métodos de valuación
 - Conciliaciones
 - Contingencias
 - Número de acciones, en el caso de entidades lucrativas

Información financiera complementaria

- *Ejemplos:*
 - Discusión y análisis de la administración
 - Análisis de reserva para la generación de ingresos por realizar
 - Informes de la Gerencia y de l Consejo de Administración a los Accionistas

Otra Información financiera

Ejemplos:

- Informes y discusión de analistas sobre la competencia en precios, productos o reservas para la generación de ingresos por realizar
- Estadísticas económicas el sector macro
- Publicaciones financieras sobre la Compañía

Otra Información no financiera

Ejemplos:

- Informes sobre la atención a programas sociales
- Estadísticas históricas sobre empleados, programas, etc.
- Publicaciones no financieras sobre la Compañía



CILEA
Comité de Integración Latino
Europa - América



IMCP

WEBINAR

XLII SEMINARIO INTERNACIONAL DE PAÍSES LATINOS EUROPA - AMÉRICA

DE INVERSIONISTAS A TERCEROS INTERESADOS

En 2004 el **término ESG** fue acuñado por el Secretario General de la Organización de las Naciones Unidas, Kofi Annan.

Desde entonces, se ha utilizado para referirse generalmente a la **sostenibilidad** de la empresa respecto a las relaciones y el impacto hacia sus diferentes **grupos de interés**.

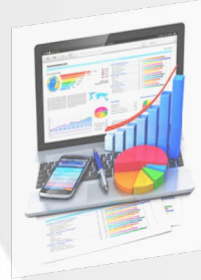


LA CREACIÓN DE VALOR COMPARTIDO

La conexión entre la ventaja competitiva y los problemas sociales



REPORTES DE CREACIÓN DE VALOR



Terceros Interesados

Reportes
Financieros

Estrategia
Gobierno
Desempeño
Metas

Reportes No
Financieros



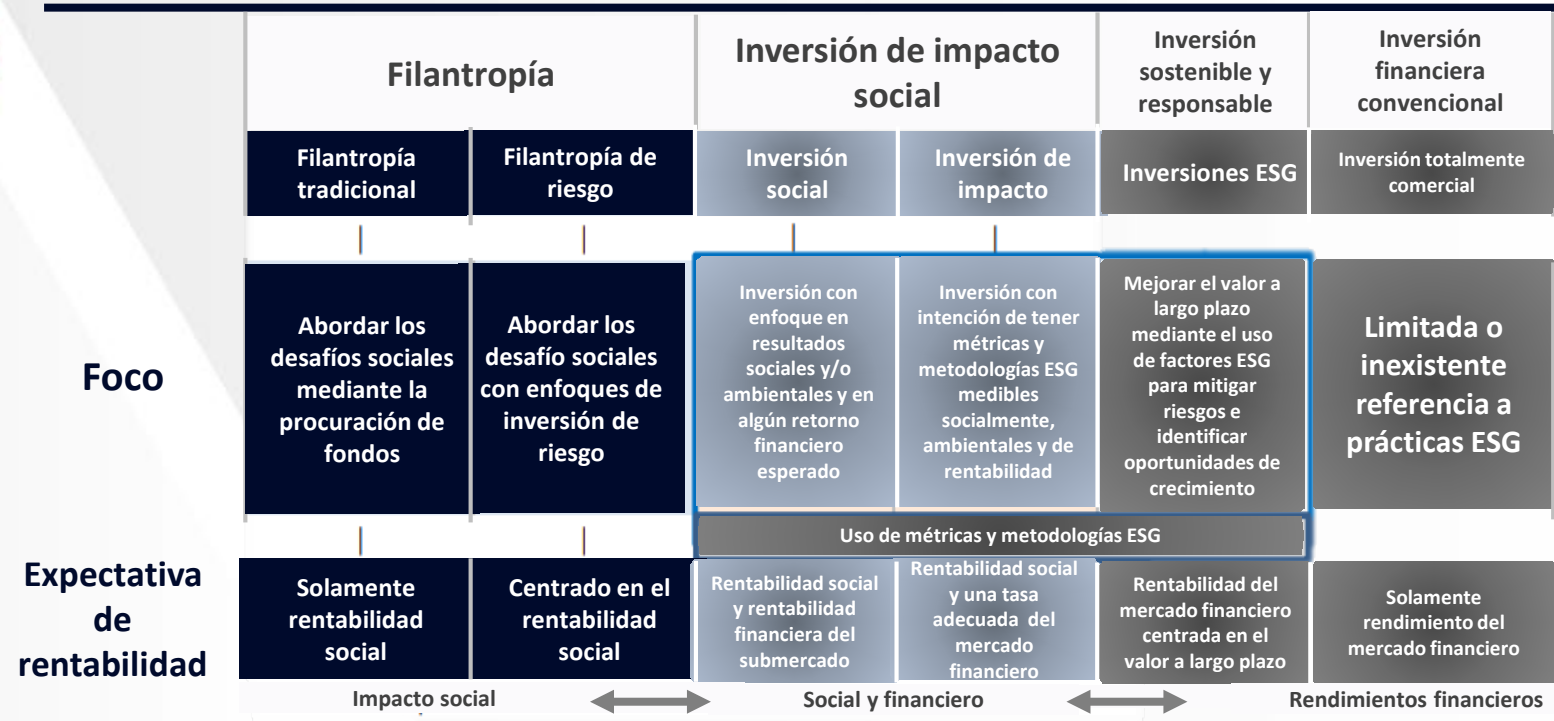
CONTENIDO DE UN INFORME INTEGRADO



INVERSIONES ESG: MEDIDORES E INFORMES

© OCDE 2020

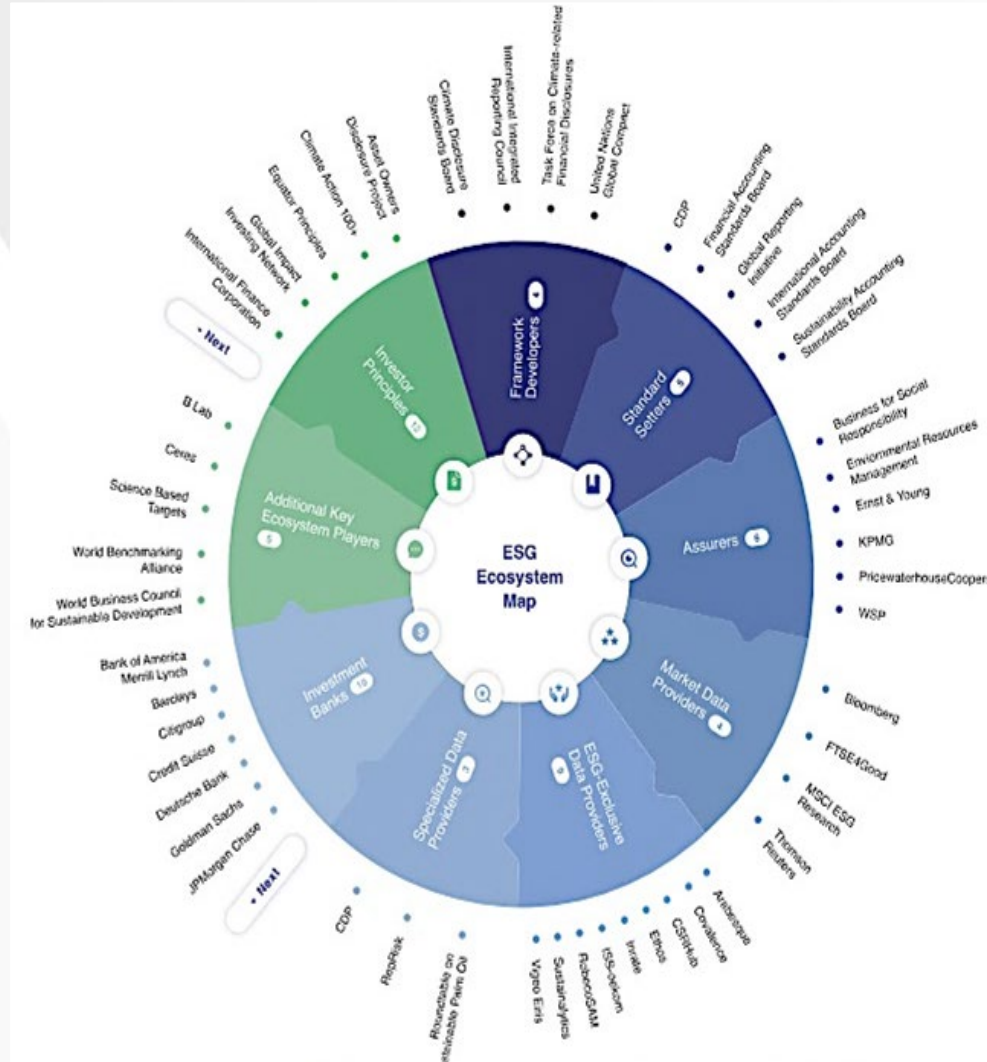
El espectro de la inversión social y financiera



Fuente: Adaptación de la OCDE 2019, "Social Impact Investment, the Impact Imperative for Sustainable Development", basada en versiones anteriores de varias organizaciones; sólo con fines ilustrativos.

Fuente: Boffo, R. y R Patalano (2020), ESG Investing: Practices, progress and challenges, OCDE.

MAPA DEL ECOSISTEMA ESG



El Mapa del Ecosistema está actualmente en desarrollo.

Tiene la intención de capturar a los actores clave de todos los grupos de partes interesadas importantes para el ecosistema de informes ESG, a nivel mundial.

ESG ECOSISTEMA FINANCIERO



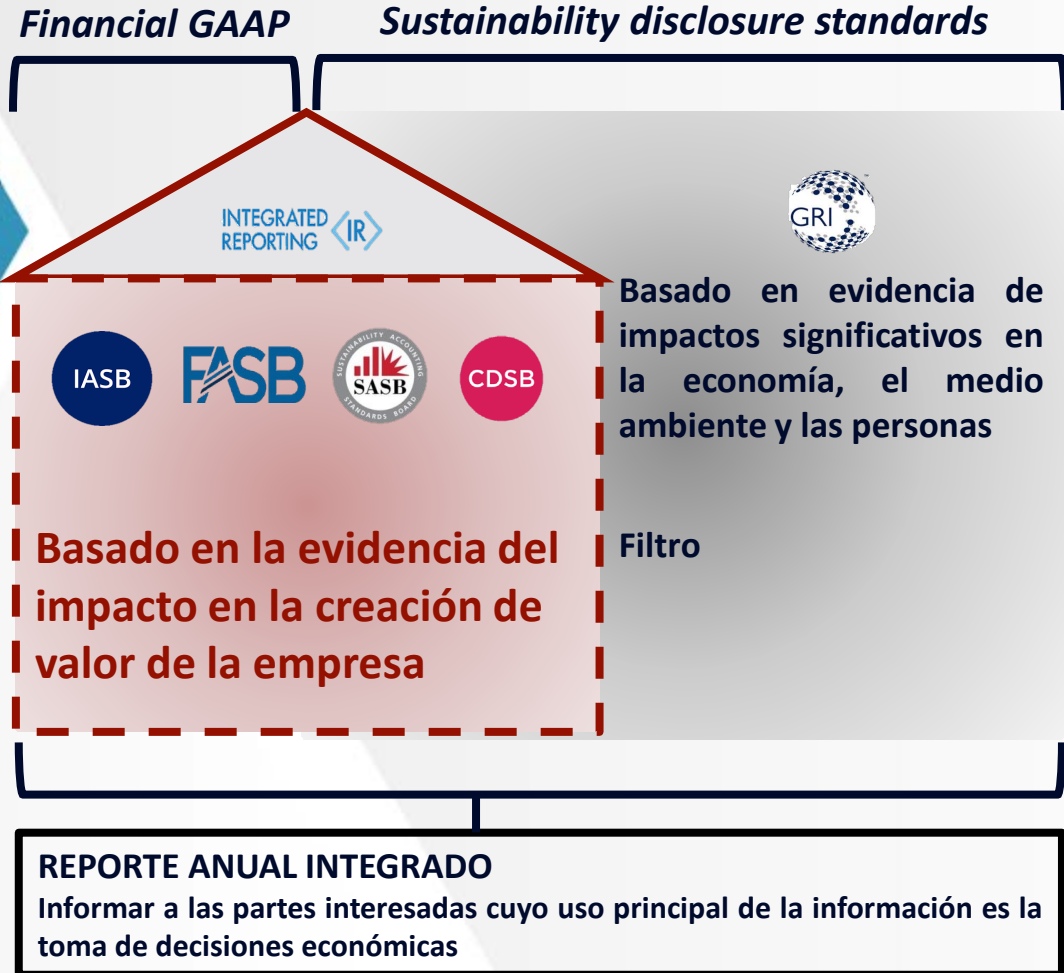
DIÁLOGO SOBRE REPORTES CORPORATIVOS (CRD)

Se reunió por primera vez en junio de 2014, en respuesta a un llamado del mercado por lograr una mayor coherencia, consistencia y comparabilidad entre los diferentes marcos y estándares de reportes corporativos.

En este diálogo participan ocho organismos:



LOS ESTÁNDARES DE SUSTENTABILIDAD SON COMPLEMENTO DE LOS GAAP



Informes de sostenibilidad a través de varios canales de comunicación sobre los impactos económicos, ambientales y sociales causados por la organización para satisfacer las necesidades de información de un grupo diverso de partes interesadas

*La creación de valor comprensiva requerirá la inclusión del capital de manufactura e intelectual

MARCO DE MATERIALIDAD DEL TCFD

Riesgos asociados con el clima, oportunidades e impacto financiero



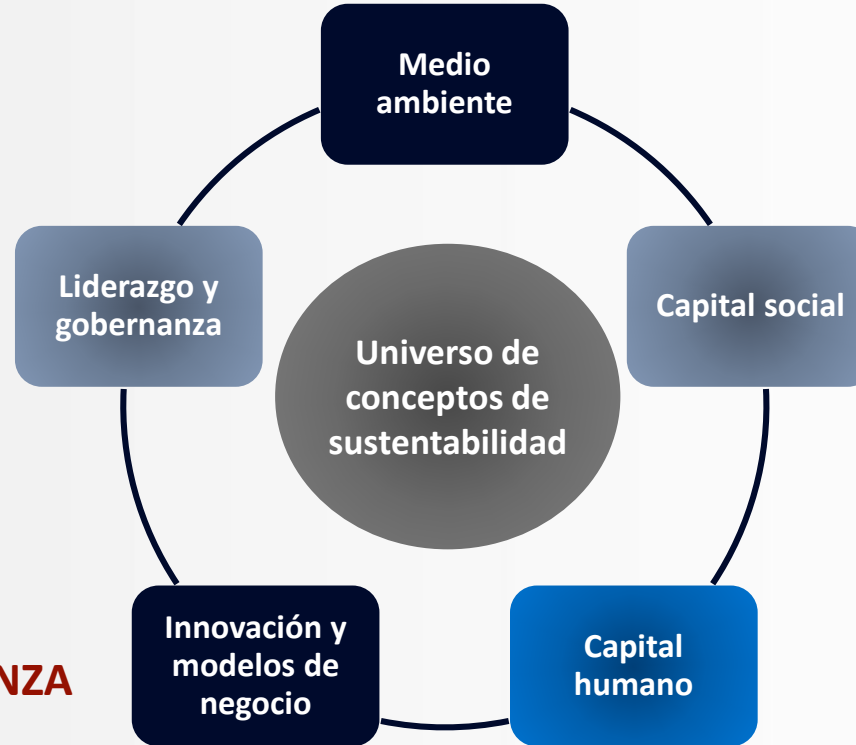
MAPA DE MATERIALIDAD DEL SASB

AMBIENTAL

- Emisiones de GEI
- Calidad del aire
- Administración de la energía
- Administración del agua y su desperdicio
- Administración de desperdicios y materiales peligrosos
- Impactos ecológicos

LIDERAZGO Y GOBERNANZA

- Ética del negocio
- Comportamiento competitivo
- Administración del medio ambiente regulatorio y legal
- Administración sistemática del riesgo



INNOVACIÓN Y MODELO DE NEGOCIO

- Diseño del producto y administración del ciclo de vida
- Resiliencia del modelo del negocio
- Administración de la cadena de suministro
- Fuente de materiales y eficiencia
- Impacto físico del cambio climático

Capital social

- Derechos humanos y relaciones con la comunidad
- Privacidad de los clientes
- Seguridad de la información
- Acceso y alcance
- Calidad y seguridad del producto
- Bienestar del cliente
- Etiquetado del producto y prácticas de venta

CAPITAL HUMANO

- Prácticas laborales
- Salud y seguridad de los empleados
- Compromiso, diversidad e inclusión de los empleados



CILEA

Comité de Integración Latino
Europa - América

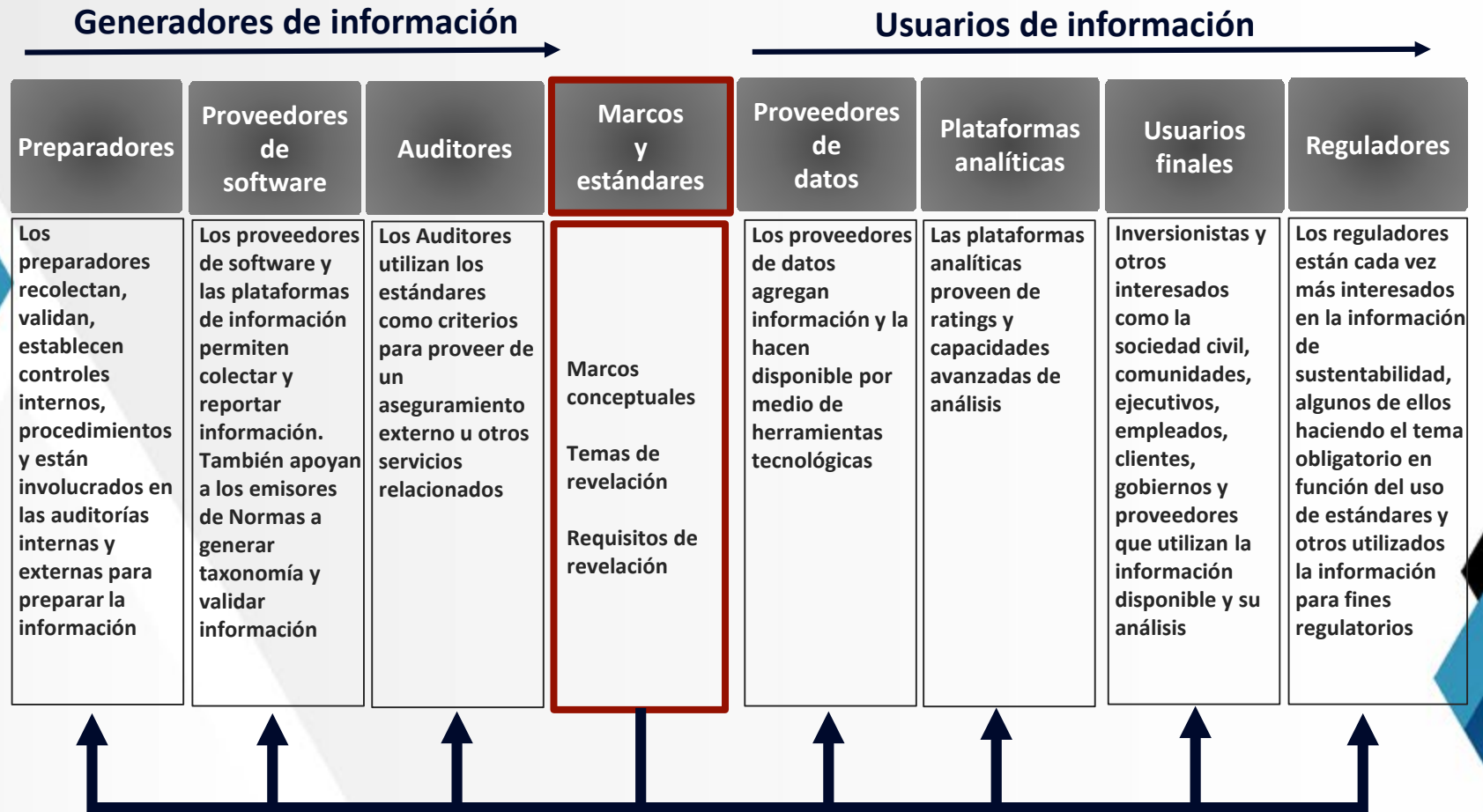


IMCP

WEBINAR

XLII SEMINARIO INTERNACIONAL DE PAÍSES LATINOS EUROPA - AMÉRICA

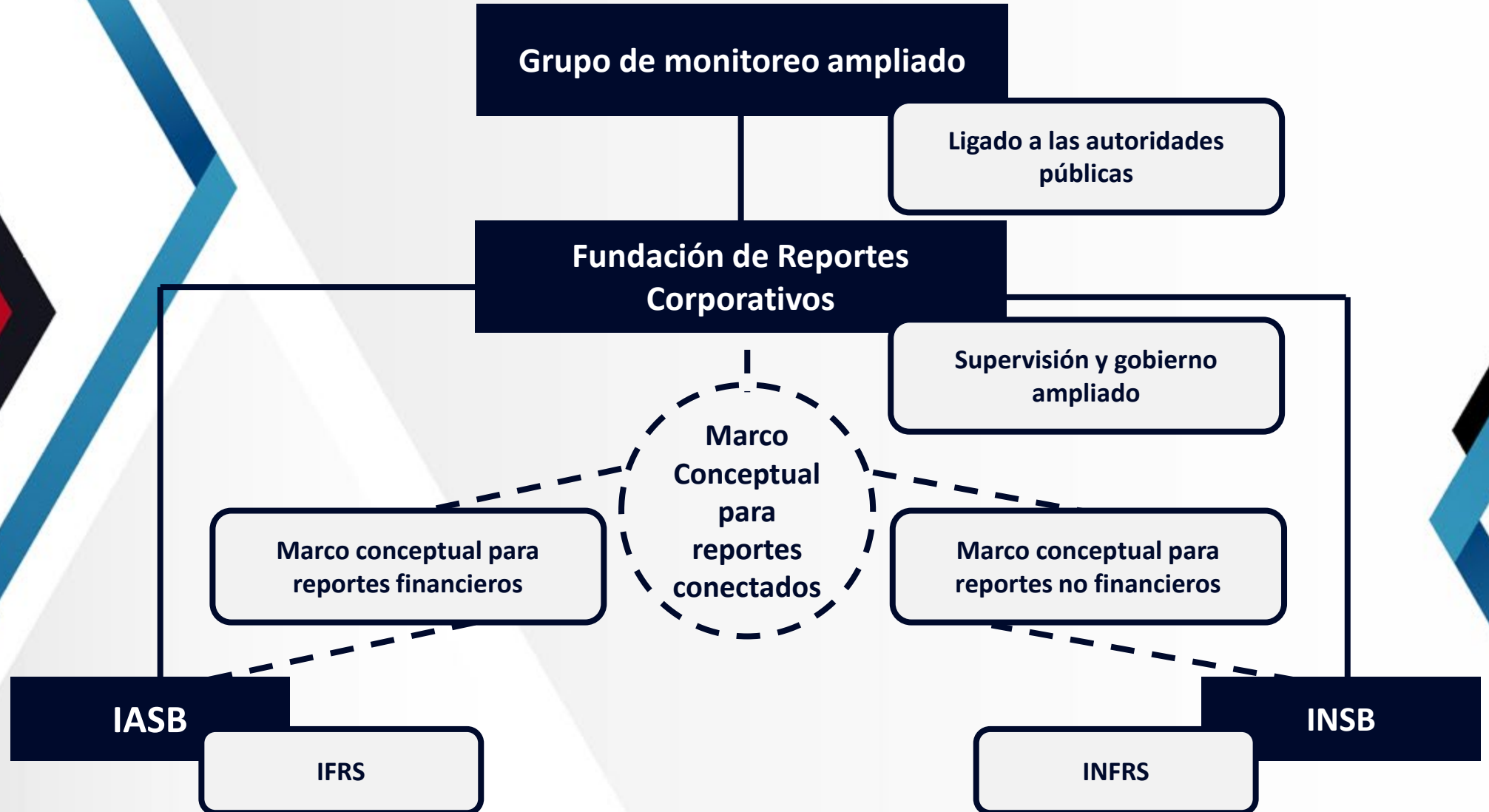
CONCLUSIONES



ESTRUCTURA DEL PROCESO DE INFORMACIÓN

MARCO: Conjunto de principios y guías de cómo estructurar el reporte.
ESTÁNDARES: Requerimientos específicos, replicables y detallados de qué debe reportarse para cada tópico.

ESTRUCTURA GLOBAL DE REPORTES CORPORATIVOS





Sylvia Meljem Enríquez de Rivera

Vicepresidente de Asuntos Internacionales
IMCP

Directora del Departamento Académico de Contabilidad
y del Centro de Vinculación e Investigación Contable
(CEVIC)
ITAM

smeljem@itam.mx

55 5628 4076

55 5490 4634

Gracias

