

# Simposio de Seguridad Social

La Seguridad Social Contributiva

2021



## Acciones estratégicas en seguridad social para la atención de la pandemia en la OOAD Coahuila, México

**Dr. Rodolfo Daniel Díaz Carranza**









# Contexto:



- El 31 de diciembre de 2019, la Organización Mundial de la Salud (OMS) fue notificada de varios casos de neumonía en la ciudad de Wuhan, provincia de Hubei, China, cuyo virus causal no coincidía con ningún otro conocido.
- El 28 de febrero de 2020, se confirmó el primer caso de COVID-19 en México y se obtuvo el resultado confirmatorio para SARS-CoV-2 (COVID-19), por el Instituto de Diagnóstico y Referencia Epidemiológica.
- La OMS declaró el 11 de marzo de 2020 el brote del virus COVID-19 como una pandemia, derivado del incremento del número de casos existentes, considerándola como una emergencia de salud pública de relevancia internacional.
- El 24 de marzo de 2020 se publicó en el diario Oficial de la Federación el acuerdo de la Secretaría de Salud, mediante el cual se ordenó a las autoridades así como las dependencias y entidades de los tres órdenes de gobierno a instrumentar las medidas preventivas para la mitigación y control de los riesgos para la salud por COVID-19.

# Contexto:



- El 27 de marzo de 2020 se presenta brote por SARS-CoV-2 (COVID-19) en trabajadores de la salud del HGZMF 07 de Monclova Coahuila.
- El 27 de marzo de 2020 se presenta la primera defunción por SARS-CoV-2 (COVID-19) en Coahuila; médico de urgencias del HGZMF 07.
- El 30 de marzo de 2020 se publicó en el diario Oficial de la Federación el Acuerdo por el que se declara como emergencia sanitaria por causa de fuerza mayor, a la epidemia de enfermedad generada por el virus SARS-Cov-2 (COVID-19).
- Con la declaratoria de emergencia sanitaria (Escenario 3 Epidémico) el Instituto Mexicano del Seguro Social activo el plan de reconversión hospitalaria en las diferentes unidades que cuenten con dicha capacidad, priorizando la detección oportuna acorde a la definición de casos en primer y segundo nivel de atención, de tal forma que los pacientes críticos sean transferidos a tiempo a las organizaciones con mayor capacidad de respuesta.

# Coahuila:



Junio de 2020:


PAMF = **2,299,932 ( 73.12%)**

+

IMSS Bienestar **287,246 ( 10.09%)**

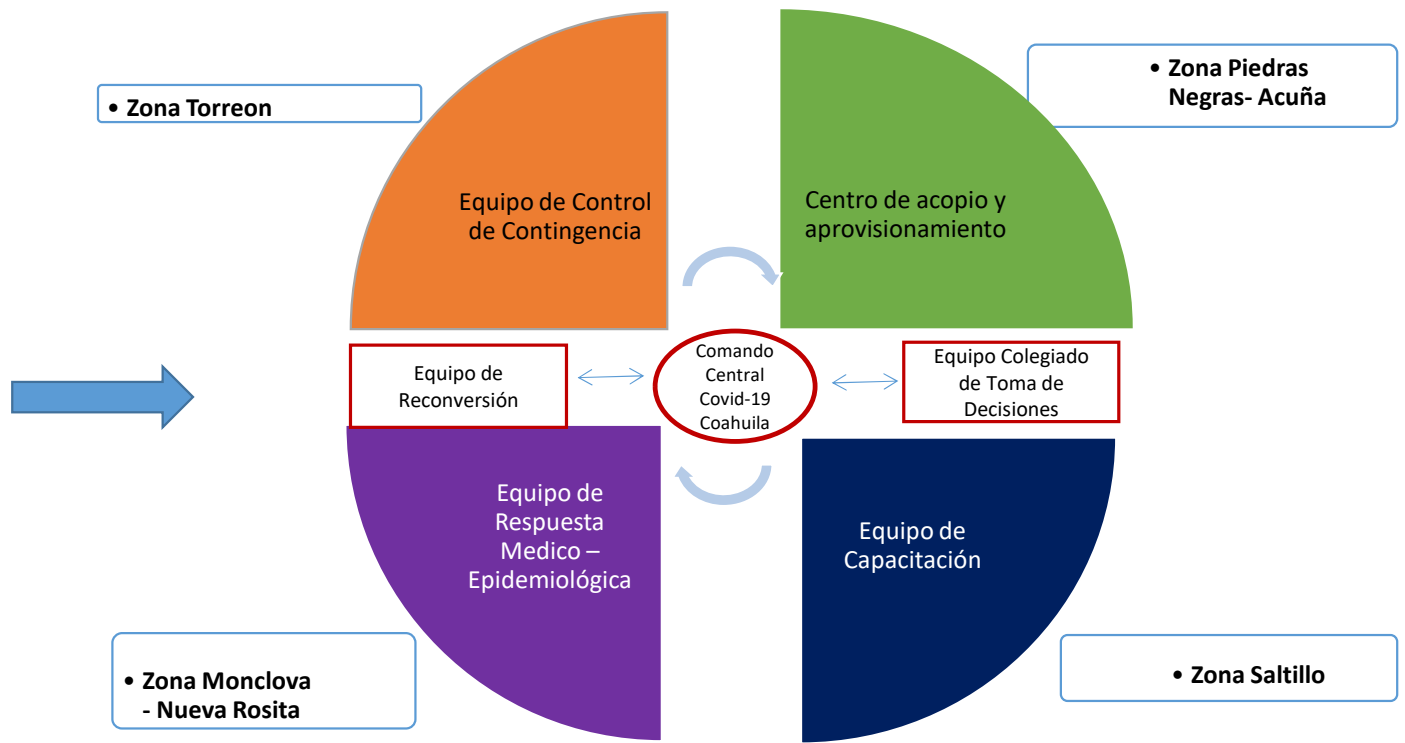
**83.32%**

Población de Coahuila  
tienen acceso al IMSS



PLAN ESTRATÉGICO INSTITUCIONAL PARA  
LA ATENCIÓN DE LA CONTINGENCIA POR  
COVID-19

Marzo de 2020

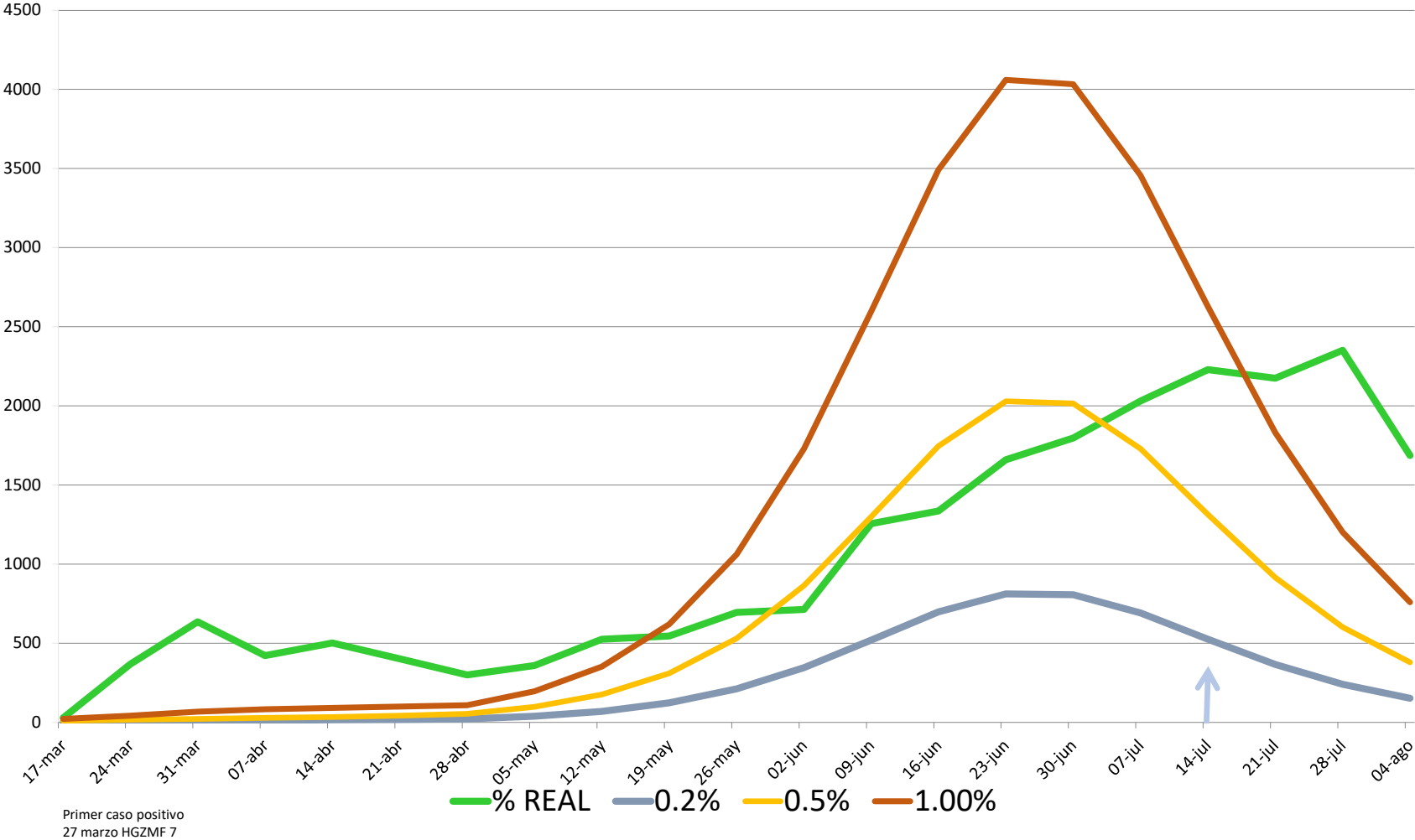


- 1 UMAE (71)
- 7 Hospitales Generales de Zona
- 5 Hospitales de Subzona
- 2 Unidades Medicas de Atención Ambulatoria
- 37 Unidades de Medicina Familiar

- Reorganización de servicio en el primer Nivel
- Reconversión de Unidades Medicas Hospitalarias
- **Expansión de servicios en las unidades de acuerdo a demanda hospitalaria**

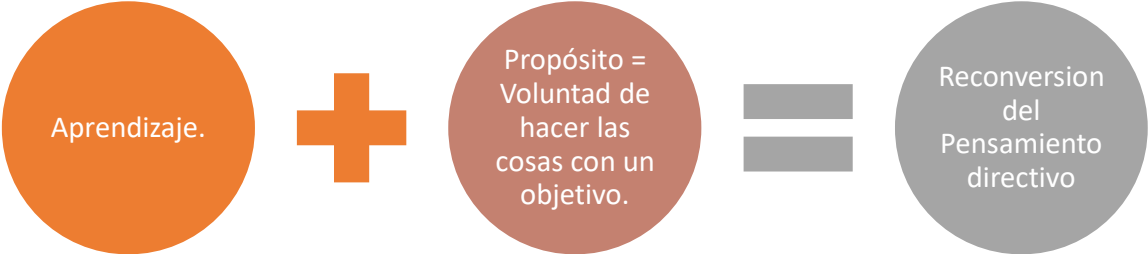
Atención de Plan Estratégico IMSS para la contingencia Covid-19

# Escenarios para IMSS Coahuila. 0.5; 0.75 y 1 %



“Control de Crisis e Incertidumbre”

**Coahuila:**  
**Antes de la Reconversión nos llego el primer Brote**



Brote Covid-19 en  
trabajadores HGZMF 07  
Monclova Coahuila

Método de Intervención  
Directiva

Reconversión del  
pensamiento Directivo

Gestión Directiva  
Creativa

Reconversión Hospitalaria

L I D E R A Z G O & C O A C H I N G





## Experiencia del Brote Covid-19 HGZMF 07 Monclova

- La pandemia llego con aviso e información.
- La imprevisión llevo a la inacción
- Hubo señales de alarma que no fueron consideradas.
- Los directivos y el personal operativo:
  - No gestionaron el riesgo.
  - No pudieron o no quiso ajustar sus conductas frente al contagio o la enfermedad.
  - Se lamentaron de todo lo ocurrido.
- Redes sociales y organismos políticos de la ciudad intervinientes sin orden y sin conocimiento de la pandemia

- Primer paciente :
  - inicio síntomas el 20-Marzo-2020
  - Cambio de la Definición operacional de caso sospechoso: 24-Mar-2020
  - Atención Medica: 26-Mar-2020
- 1er Brote de Covid-19 en México.

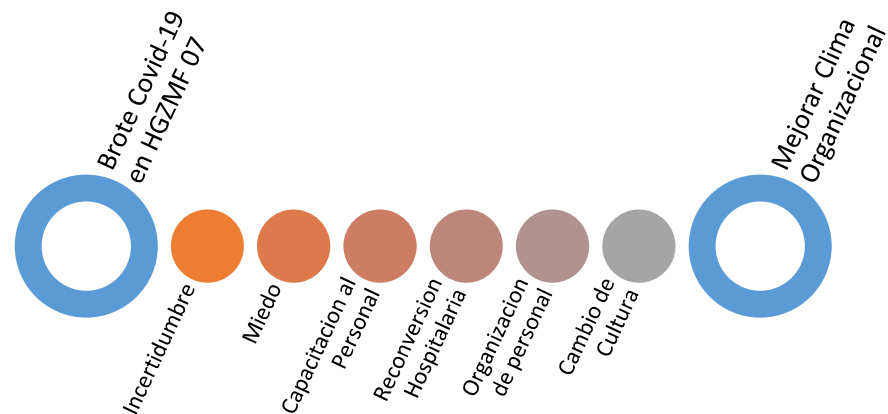
### Diagnostico Situacional:

- Desatención de la gestión directiva.
- Mala administración de riesgos.
- Personal No capacitado
- Contexto local altamente politizado.
- Mal ambiente laboral



### Objetivos:

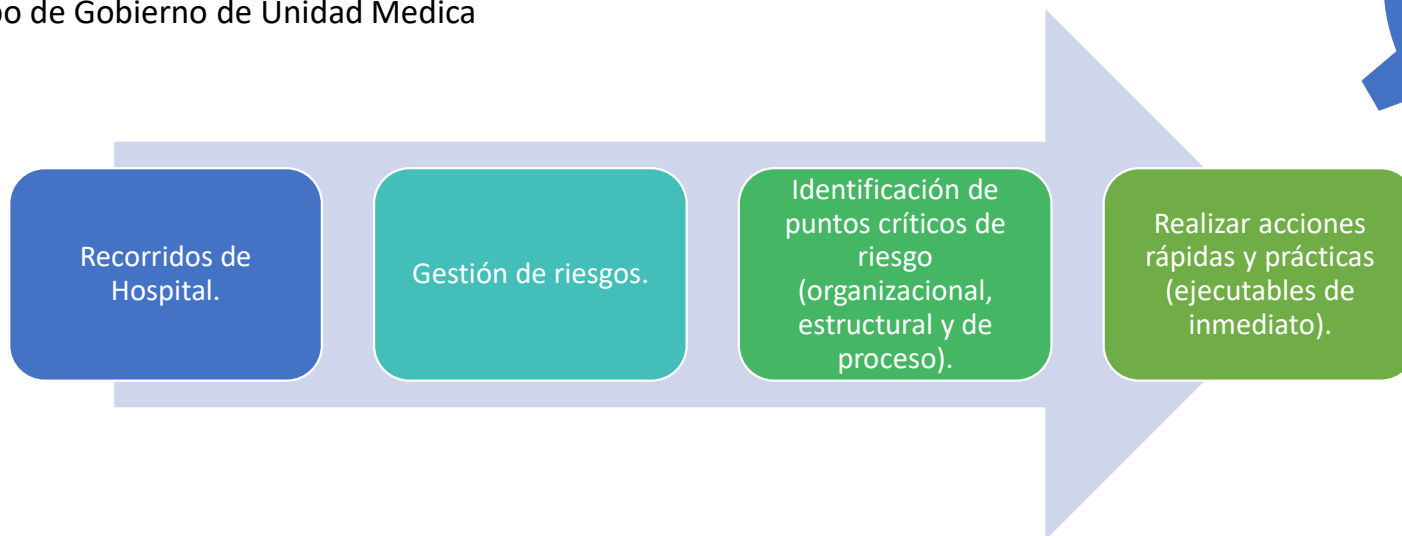
- Limitar el Daño de trabajadores en estado critico
- Evaluar el grado de impacto en la salud de la población de trabajadores
- Cortar la Transmisión interna
- Recuperar la fuerza laboral
- Recuperar la confianza del trabajador
- Reconversión Ordenada de la unidad



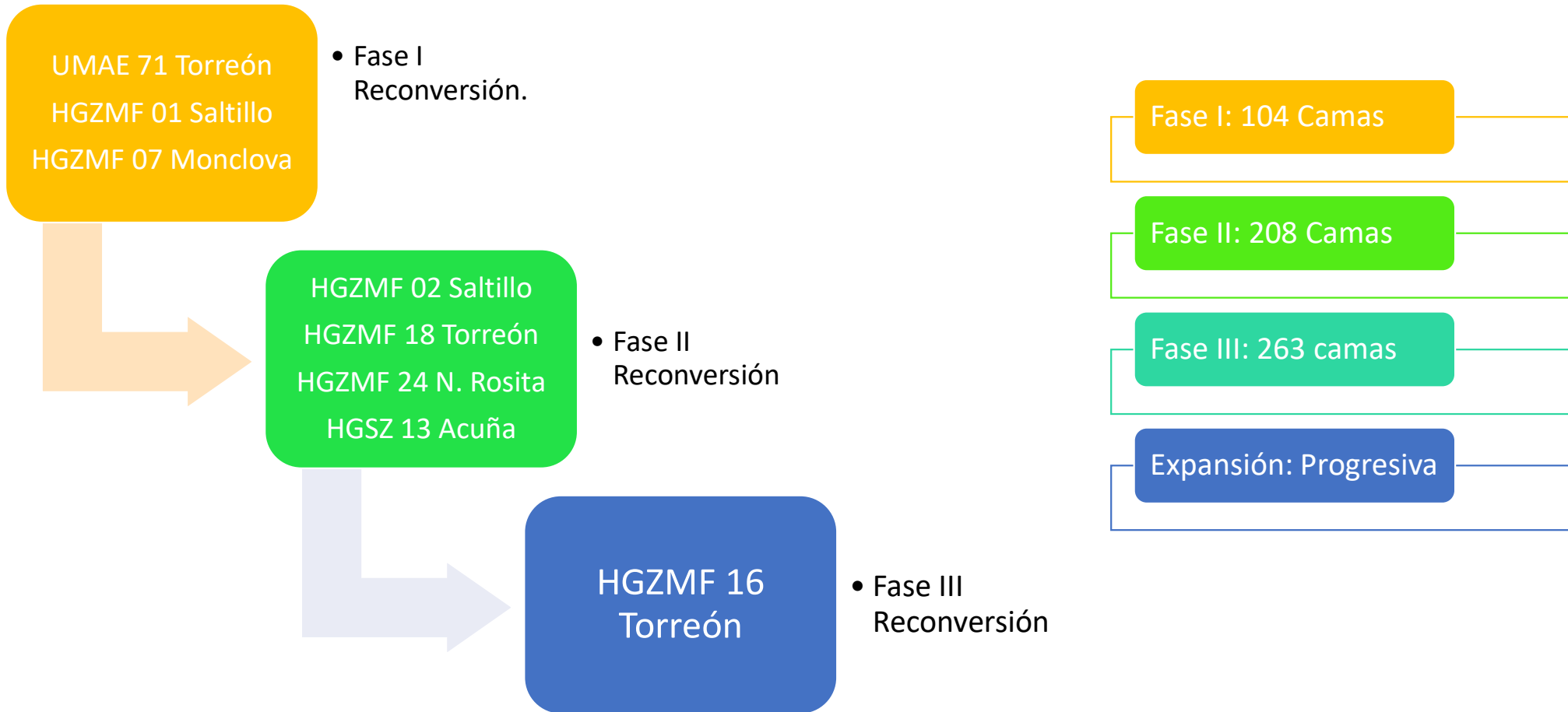


**Método de Intervención Directiva**

- Equipo de Reconversión Delegacional
- Cuerpo de Gobierno de Unidad Medica



# OOAD Coahuila: Reconversión Hospitalaria al 15-May-20



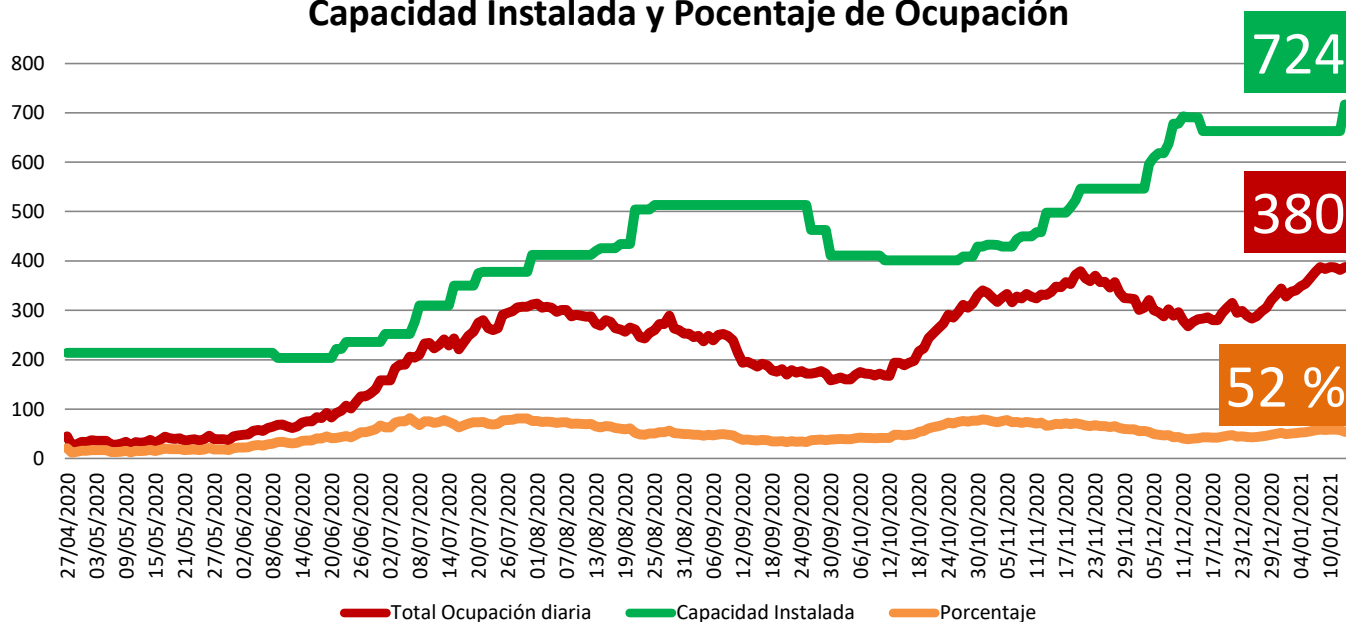
## OOAD Coahuila: Reconversión Hospitalaria

OOAD COAHUILA	UNIDADES HOSPITALARIAS								Total
Reconversión Covid-19	HGZ 01	HGZMF 02	HGZMF 07	HGZMF 11	HGSZ 13	HGZMF 16	HGZMF 18	HGZMF 24	
	Saltillo	Saltillo	Monclova	P. Negras	Acuña	Torreon	Torreon	N. Rosita	
Tipo de Unidad	COVID	Hibrida	100%	Hibrida	Hibrida	Hibrida	Hibrida	Hibrida	
Camas Censables Totales	<b>182</b>	<b>124</b>	<b>234</b>	<b>99</b>	<b>64</b>	<b>231</b>	<b>100</b>	<b>82</b>	<b>1116</b>
Camas reconvertidas Al 30 de Abril de 2020	<b>29</b>	<b>27</b>	<b>30</b>	<b>26</b>	<b>24</b>	<b>24</b>	<b>18</b>	<b>26</b>	<b>204</b>
Camas Reconvertidas al 13 de Agosto 2020	<b>59</b>	<b>48</b>	<b>78</b>	<b>40</b>	<b>48</b>	<b>46</b>	<b>48</b>	<b>60</b>	427
% de Reconversión Hospitalaria	32%	39%	34%	40%	75%	20%	48%	73%	38.2.%
Camas proyectadas a expansión	11	16	15	23	<b>13</b>	24	16	22	140
<b>Capacidad Máxima a reconvertir (Expansión)</b>	62	64	93	63	61	70	62	82	557





### Camas COVID Capacidad Instalada y Pocerntaje de Ocupación



Ocupación Global Camas COVID-19 en OOAD Coahuila al 15 de Enero de 2021 es del 52 %.

## Acciones Especiales en la OOAD Coahuila



OOAD Coahuila



Unidades Medicas



- Ruta critica Covid-19
- Supervisión de proceso de atención medica al paciente Covid-19.
- Mejora continua de la calidad en la captura de datos en expediente clínico
- Red de apoyo de Equipos de Respuesta Covid con directivos y mandos de OOAD
- Limitación de brotes hospitalarios

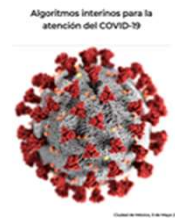


Dimensiones de la  
Calidad de la  
Atención



## Coahuila:

### Aporte



Contención del Brote  
Covid-19 en trabajadores  
HGZMF 07  
Monclova Coahuila

Modelo Esquema  
Equipos de respuesta  
Covid-19  
Para IMSS-Sector Salud

Protocolo para la atención  
de Brotes Hospitalarios

Pionero en el manejo de  
Atención del paciente  
hospitalizado: Algoritmos  
Interinos para la atención  
del Covid-19

- Limitación de Brotes Hospitalarios
- Cambio en la cultura de seguridad.
- Aprendizaje Organizacional

L I D E R A Z G O & C O A C H I N G





**Arquitectura del pensamiento**

**Estrategia**

**Evaluación de riesgos**

**Método ordenado de trabajo**

**Liderazgo**

**Control de la Incertidumbre**

**Autoevaluación**



**Toma de Decisiones**

**Cooperación y no Segregación**

**Educación y Capacitación continua**

**Protección al talento humano**

Gestión de Crisis

- Ser líderes en el conocimiento técnico
- Gestionar nuestras emociones y mantener el enfoque
- Administrar bien nuestra atención
- Ayudar en lo que somos expertos y apoyemos en lo que podemos
- Aplaudir lo que se hace bien

Liderazgo

- Líderes Emergentes, cercanos y sinceros.
- Prioritario las personas y su Salud.
- Transparencia ante la incertidumbre.
- La comunicación efectiva es clave para manejo de la crisis.
- Dar un paso hacia el frente.
- Colaboración transdisciplinaria

Comunicación efectiva

- Oportuna
- Creíble
- Confiable

Gestión Directiva Creativa

- Oportunidades de Liderazgo
- Coaching
- Alianzas estratégicas

# Gestión Directiva Creativa

# Status al 05 de Septiembre de 2021

Delegación  
COAHUILA

Casos del 01 de febrero 2020  
al 05 septiembre 2021

**164,914**

Casos notificados que cumplen  
definición operacional

Confirmados 43,886  
Defunciones 5,324

## Distribución de muestras de casos sospechosos de COVID-19

### Resultados de Laboratorio

	Sospechosos	% del Total
Negativo SARS-CoV-2	26,544	45.17%
En estudio	1,927	3.28%
Inadecuada	435	0.74%
Positivo SARS-CoV-2	29,854	50.81%
<b>Total</b>	<b>58,760</b>	<b>100.00%</b>
Positivos (Pruebas rápidas)	14,032	20.46%
Negativos (Pruebas rápidas)	54,548	79.54%
Casos notificados sin toma de m.	106,154	64.37%
<b>Total general</b>	<b>164,914</b>	<b>100.00%</b>

### Resultados de Laboratorio



### Antecedente epidemiológico de casos sospechosos

Antecedente de viaje: 589

Enfermedades crónicas: 40,577

Enfermedad crónicas hospitalizados: 5,424

Contacto: 24,593

### Ocupación en Hospitales COVID (Corte al: 04/sep/2021 12:00 p.m.)

Camas Ocupadas COVID-19 **168**  
Ventiladores Ocupados COVID-19 **33**



### Casos activos (últimos 14 días)

Sospechosos (14 días) **5,706**  
Confirmados (14 días) **1,772**  
Defunciones (14 días) **94**

**Sospechosos:**  
Mediana de edad 35 años (de 26 a 47 años)

**Confirmados:**  
Mediana de edad 40 años (de 29 a 53 años)

**Defunciones:**  
Mediana de edad 64 años (de 55 a 73 años)

5,898 menores de 10 años de edad sospechosos,  
4,137 con resultado negativo a SARS-CoV-2,  
0 reportados al momento de la notificación como hospitalizados



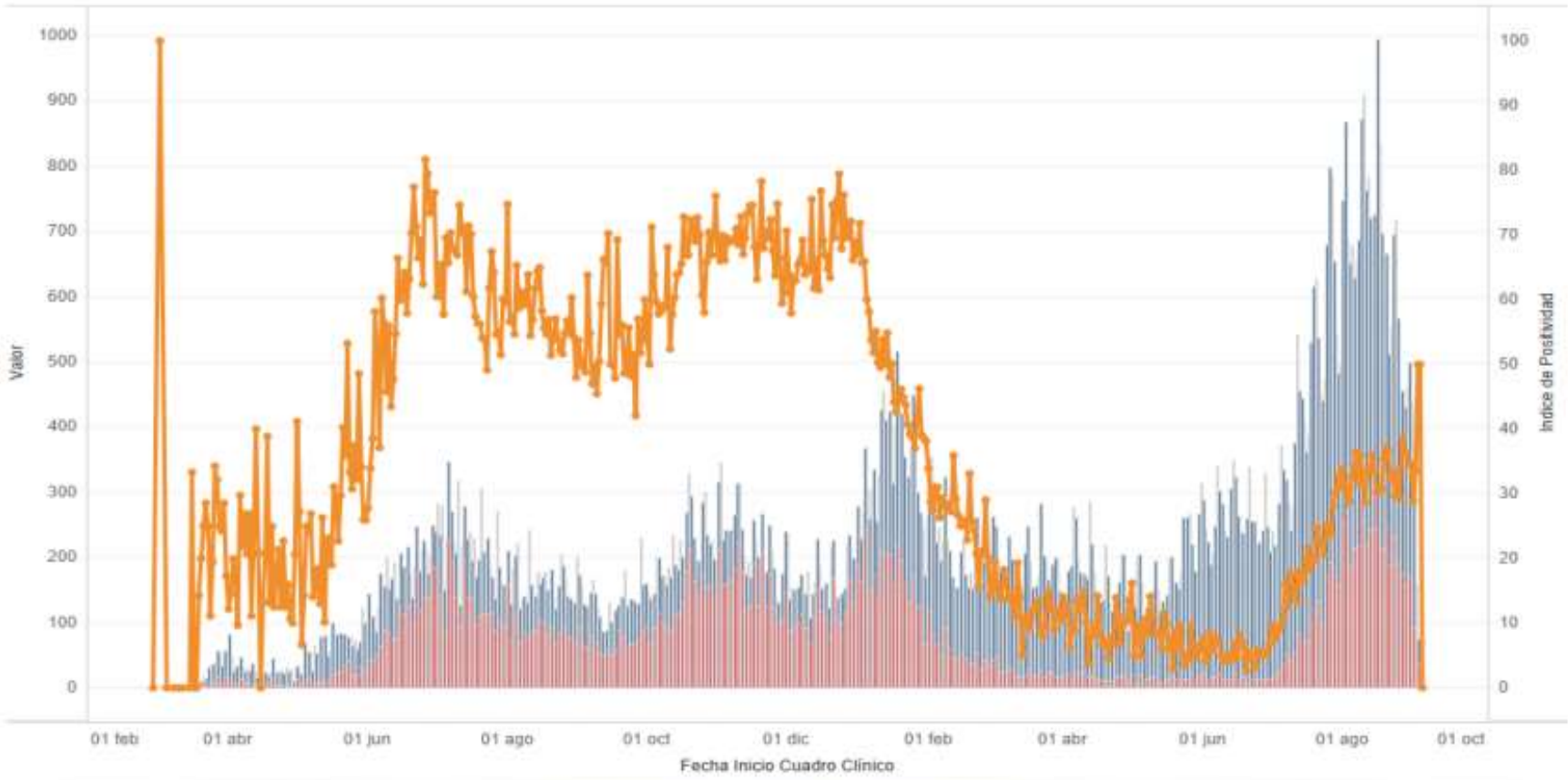
Status al 05 de Septiembre de 2021

Selección de Gráfica  
Índice de Positividad por día

Delegación  
COAHUILA

■ Negativo SARS-CoV-2 ■ Positivo SARS-CoV-2 ■ Índice de Positividad

Índice de Positividad por día



Status al 05 de Septiembre de 2021

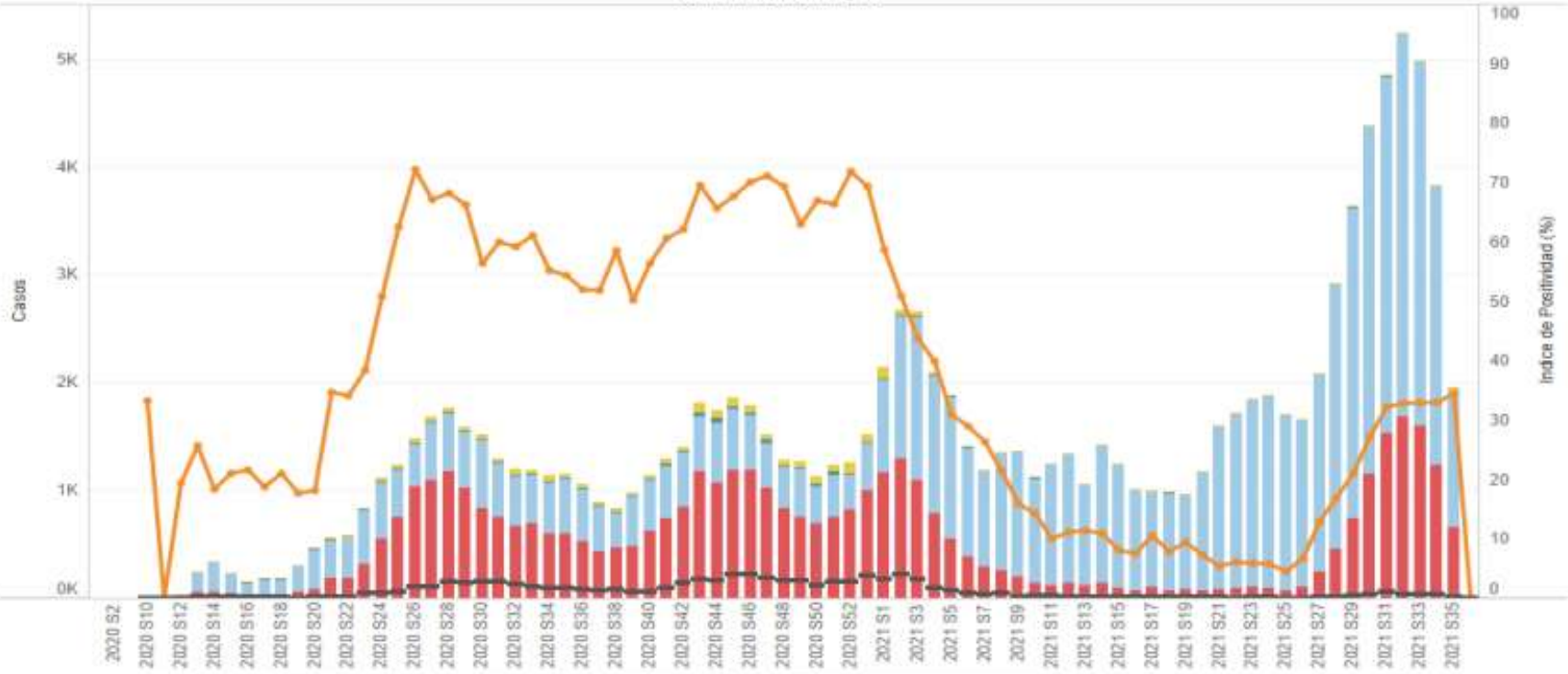
Años epidemiológicos (inicio de síntomas)  
 Todo

Delegación  
 COAHUILA

(Todo) "Semana 10, 2020 a 36, 2021" (semanas de inicio de síntomas)

■ En estudio    
 ■ Inadecuada    
 ■ Negativo SARS-CoV-2    
 ■ Positivo SARS-CoV-2    
 † Defunciones positivas    
 — Índice de Positividad

Semanas epidemiológicas



**Coahuila:  
Aprendizaje y Renacimiento**



# Primer Equipo de Respuesta Covid en el IMSS



1er Recién Nacido vivo de madre Covid-19  
“Niño Milagro”

Primer caso de  
atención Obstétrica  
Covid-19



1er Convenio  
Interinstitucional IMSS –SS  
HGZMF 07 – Hospital  
Amparo Pape Monclova  
Coahuila

1340 pacientes Covid-19 (+)  
no derechohabientes  
atendidos

Mas de 40 donaciones de  
plasma efectiva

**Coahuila:**  
**Aprendizaje y Renacimiento**

Las dos formas de conocernos, según Sócrates, son la observación ante el espejo o el aprender a vernos a través de la mirada de los demás.



**Coahuila:  
Aprendizaje y Renacimiento**



En la debacle emerge lo peor y lo mejor de la gente, a veces de manera asombrosa.

“Este horroroso comienzo no sea otra cosa que a los caminantes una montaña áspera y empinada después de la cual se halla escondida una llanura hermosísima y deleitosa que les es más placentera cuanto mayor ha sido la dureza de la subida y la bajada. Hoy todos concuerdan en que, al pasar la catástrofe, será obligado refundar nuestro mundo.

Giovanni Boccaccio en el Decamerón, escrito en 1353.



**La peor epidemia no es Biológica, sino moral**

**Albert Camus; “La Peste”**



**Gracias**

**[rodandiaz@gmail.com](mailto:rodandiaz@gmail.com)**